



regulamentar a profissão de Geólogo

ENDEREÇO POSTAL
Apartado 2106 1103-001 Lisboa Portugal
Telefone: +351 213 477 066
Fax: +351 213 429 285
Correio electrónico: info@apgeologos.pt

MORADA SOCIAL
Museu Geológico
Rua da Academia das Ciências,
nº19 - 2º - 1200 Lisboa
<http://www.apgeologos.pt/>
[Blog apgeologos.wordpress.com](http://blog.apgeologos.wordpress.com)



estrutura

1. a profissão de geólogo
2. o imperativo da constituição da Ordem dos Geólogos



a profissão de geólogo

o imperativo da constituição da Ordem dos Geólogos

os geólogos profissionais

1. lidam com processos que influenciam directamente a **segurança de pessoas e bens**, a **saúde pública**, os **valores fundiários**, os **activos das empresas** e os **mercados de capitais**;
2. têm como objectivo principal a **antecipação e a resolução de problemas do desenvolvimento** das sociedades, usando métodos e instrumentos específicos;
3. actuam na **interface com outras actividades** no domínio das engenharias.



a profissão de geólogo

o imperativo da constituição da Ordem dos Geólogos

o exercício profissional da geologia

1. realiza-se num quadro de **complexidade crescente** (do âmbito, da tipologia dos actos profissionais, dos fins prosseguidos);
2. faz-se num contexto de grande mobilidade, em que **urge** reconhecer competências e habilitações para **facilitar a livre circulação** de profissionais.



a profissão de geólogo

o imperativo da constituição da Ordem dos Geólogos

segurança e protecção civil



a profissão de geólogo

o imperativo da constituição da Ordem dos Geólogos

segurança e protecção civil



a profissão de geólogo

o imperativo da constituição da Ordem dos Geólogos

segurança e protecção civil



a profissão de geólogo

o imperativo da constituição da Ordem dos Geólogos

segurança e protecção civil



Segundo a autarquia, o terreno “privado” que provocou o deslizamento de terras que resultaram no corte da CREL revela “bastantes fragilidades apresentando um conjunto de falhas geológicas”.

a profissão de geólogo

o imperativo da constituição da Ordem dos Geólogos

segurança e protecção civil



a profissão de geólogo

o imperativo da constituição da Ordem dos Geólogos

saúde pública



Senhor Presidente

Senhoras e Senhores Deputados

Senhora e Senhores Membros do Governo

Estávamos no ano 2003. Sim, no ano 2003, quando surgiram notícias da existência de uma “pluma de combustível” que estaria a movimentar-se da Base das Lajes para a Praia da Vitória e que ameaçava poluir os aquíferos de uso público.

Horta, 7 de Maio de 2008
Carla Bretão

a profissão de geólogo

o imperativo da constituição da Ordem dos Geólogos

saúde pública



Águas poluídas

Urânio corre no Mondego

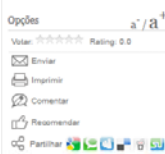
O estado de abandono de mais de meia centena de minas de urânio na região Centro do País coloca em risco a saúde das populações locais. Mas os seus efeitos nefastos podem ser sentidos mais longe do que se pensava.

ENTREVISTA

Alcides Pereira. "Algumas zonas de Portugal estão entre as mais radioactivas do mundo"

por Marta F. Reis, Publicado em 30 de Maio de 2011

Coordenador do Laboratório de Radioactividade Natural da Universidade de Coimbra diz que o corpo não distingue a radiação de Fukushima e a do gás que abunda em Portugal



Fotografia



a profissão de geólogo

o imperativo da constituição da Ordem dos Geólogos

saúde pública

Estudo confirma resíduos perigosos em S. Pedro da Cova

Publicado em 2011-03-17
HUGO SILVA

foto: HERNANI PEREIRA/GLOBAL IMAGENS



a profissão de geólogo

o imperativo da constituição da Ordem dos Geólogos

a gestão de recursos naturais



a profissão de geólogo

o imperativo

a gestão de recursos naturais

FALTA de ÁGUA
INFORMAÇÃO E AGRADECIMENTO
À POPULAÇÃO DE MONFORTE

Quando nos debatemos com um problema que nos atinge a todos, espera-se que, de uma forma ou de outra, todos possam contribuir para a sua resolução. Portanto, e embora todos os esclarecimentos e apelos já feitos anteriormente à população da freguesia de Monforte relativamente às dificuldades no abastecimento de água da rede pública, dirijamo-nos, novamente, aos residentes na área da freguesia afilada para, antes de mais, lhes agradecer a compreensão e paciência que têm conseguido manter, apesar dos enormes transtornos que lhes estão a ser causados. Efetivamente, a situação está a arrastar-se demasiado, tornando-se, cada vez mais difícil, sustermos essa situação.

Pois bem...!! Nunca escondemos que o problema é grave. Lamentavelmente, muito grave mesmo!

A sério que, este ano, assolas o continente português, teve, igualmente, repercussões desastrosas no Concelho de Monforte, sacando os furos que abastecem a nossa rede pública de água.

Paralelo esse cenário, reduziu-se tomar decisões rápidas para tentarmos encontrar soluções. Não ficámos, e não estamos, de braços cruzados. Por outro lado, não podemos exigir mais esforços e empenhamento dos funcionários do Município e restante pessoal que têm estado envolvidos nos trabalhos necessários.

Em determinada altura, decidimos recorrer ao furo de Valmonte. No entanto, depáramo-nos com uma situação extremamente onerosa e bastante deteriorada que tem impedido que consigamos trazer água até Monforte. Desde que iniciámos esse intento, já se registaram mais de 10 ruturas ao longo da conduta.

Então, não hesitando, ainda, mais tentativas, optámos por adquirir uma conduta totalmente nova, acreditando que a sua instalação venha a ser executada nos próximos dias.

Entretanto, esclarecemos que estamos a proceder a uma gestão rigorosa do abastecimento de água, feita consoante os horários em que é necessária mais água nas nossas casas. Ou, verificarem-se estas oscilações na pressão da água ao longo do dia e, até mesmo, a falta completa de água nos canos.

Referenciamos, também, que estamos a solicitar o socorro das nossas prestadoras de serviços, bem como a solicitar o apoio das entidades locais, para que possam ajudar a melhorar o nível de abastecimento de água. Sabemos que não somos obrigados a tomar medidas mais drásticas!

Peço-vos que continuem a colaborar para, juntos, superarmos este momento difícil para todos nós!

MUITO OBRIGADO!

Monforte, 6 de setembro de 2012

O Presidente da Câmara Municipal

J.R.

a profissão de geólogo

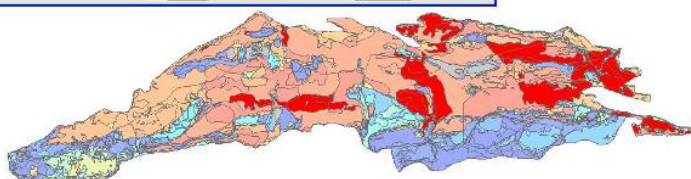
o imperativo da constituição da Ordem dos Geólogos

a gestão de recursos naturais

Attributes of rec_qa1

ID	Shape	AREA	PRC	ETR_COMB	ED_COMB	REC_COMB	ED_FINAL	REC_FINAL	R.P.
1	Polygon	142747	704	250	236	16	0	414	58
2	Polygon	89834	704	269	473	32	0	455	64
3	Polygon	12631	704	269	385	32	386	18	2
4	Polygon	42625	0	0	0	0	0	0	0
5	Polygon	132411	704	362	149	192	0	142	48
6	Polygon	61634	704	362	149	192	149	192	29
7	Polygon	432157	704	211	425	88	0	403	70
8	Polygon	765443	704	269	421	24	0	466	63
9	Polygon	385632	704	255	419	31	0	450	65

Result: [1] 1 2 3 4 5 6 7 8 9 Show All Select By Records: [Total of 2940 Selected] Options



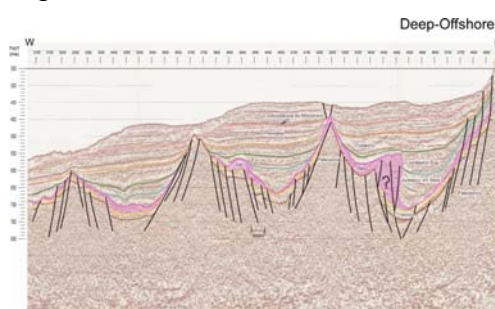
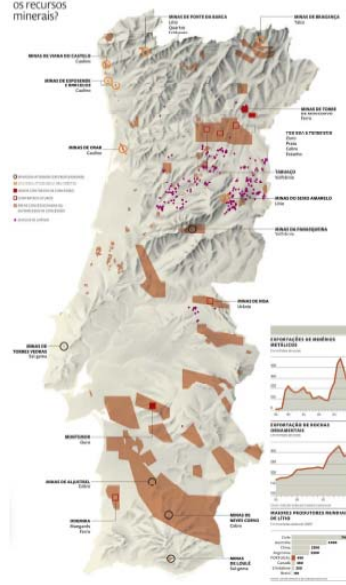
Legenda

rec_qa1	48 - 60	200 - 252	415 - 437
REC_FINAL	68 - 100	293 - 321	431 - 451
	-18 - 7	101 - 128	322 - 352
	8 - 23	137 - 155	354 - 352
	24 - 35	166 - 157	383 - 401
	36 - 45	195 - 240	402 - 414

a profissão de geólogo

o imperativo da constituição da Ordem dos Geólogos

a gestão de recursos naturais

Onde estão
os recursos
minerais?

a profissão de geólogo

o imperativo da constituição da Ordem dos Geólogos

a gestão de recursos naturais



a profissão de geólogo

o imperativo da constituição da Ordem dos Geólogos

a análise de riscos e a economia de grandes obras



a profissão de geólogo

o imperativo da constituição da Ordem dos Geólogos

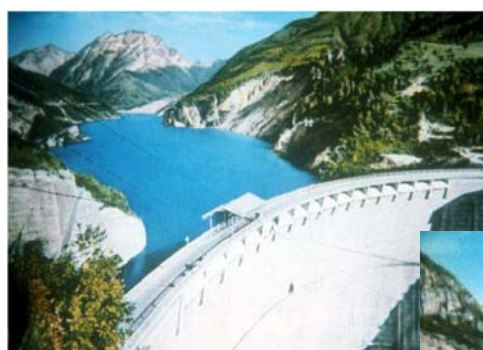
a análise de riscos e a economia de grandes obras



a profissão de geólogo

o imperativo da constituição da Ordem dos Geólogos

a análise de riscos e a economia de grandes obras



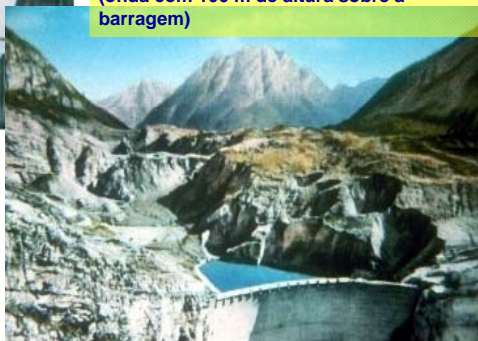
Barragem de Vajont
Construção: 1957-1960
H = 276m

Vajont (09/10/1963)

Volume de terras deslocado:
 $300 \times 10^6 \text{ m}^3$

Volume de água expulsa:
 $115 \times 10^6 \text{ m}^3$

(onda com 100 m de altura sobre a barragem)



a profissão de geólogo

o imperativo da constituição da Ordem dos Geólogos

a análise de riscos e a economia de grandes obras



Vajont (09/10/1963)

Casso (m.d. – 260 m acima NPA)

**Longarone + Pirago + Villanova
+ Rivalta + Fae (vale a jusante)**

Perda de vidas: 2500



a profissão de geólogo

o imperativo da constituição da Ordem dos Geólogos

missão

promover o profissionalismo para assegurar a excelência e as melhores práticas na aplicação das geociências no interesse da protecção do público.

a profissão de geólogo

o imperativo da constituição da Ordem dos Geólogos

interesse público

apoio ao governo, à indústria e às instituições académicas na definição de standards para:

1. comunicação de informação relevante relacionada com as geociências para a segurança e protecção do público;
2. utilização de informação geológica como suporte para o desenvolvimento sustentável e para os investimentos de capital;
3. definição de códigos de ética e conduta profissional que garantam a independência e isenção dos juízos formulados por geólogos profissionais.



a profissão de geólogo

o imperativo da constituição da Ordem dos Geólogos

benefício para os profissionais

1. definição de standards e qualificações profissionais;
2. estabelecimento de códigos de conduta e ética profissional;
3. apoio à mobilidade profissional, através do reconhecimento internacional recíproco de competências e títulos profissionais.



a profissão de geólogo

o imperativo da constituição da Ordem dos Geólogos

situação actual: reconhecer e ser reconhecido

país	associação	código deontológico e disciplinar imperativo
Espanha	Ilustre Colegio Oficial dos Geólogos	SIM
Itália	Consiglio Nazionale dei Geologi	SIM
Reino Unido	The Geological Society of London	SIM
Hungria	Hungarian Geological Society	SIM
Rússia	National Association for Subsoil Auditing	SIM
Estados Unidos	American Institute of Professional Geologists	SIM
Canadá	Geological Association of Canada	SIM



a profissão de geólogo

o imperativo da constituição da Ordem dos Geólogos

situação actual: a anti-mobilidade

CONSENT OF QUALIFIED PERSON

TO: British Columbia Securities Commission
 Alberta Securities Commission
 Ontario Securities Commission
 Autorité des marchés financiers

RE: NI 43-101 – Technical Report on Resources – Boa Fé/Montemor Gold Project
 Colt Resources Inc.

I, Jeffrey Volk, consent to the public filing of the technical report titled NI 43-101 Technical Report, Boa Fé/Montemor Gold Project, Alentejo Region of Southern Portugal, with an effective date of July 3, 2012 and dated August 16, 2012 (the "Technical Report") relating to the Boa Fé/Montemor property.

I also consent to any extracts from or a summary of the Technical Report in the news release dated July 3, 2012.

I certify that I have read the news release that the Technical Report supports filed by Colt Resources Inc. and that they fairly and accurately represent the information in the sections of the Technical Report for which I am responsible.

Dated this 16th day of August, 2012.

"Signed"

Signature of Qualified Person

Jeffrey Volk
 Print name of Qualified Person





obrigado!

ENDEREÇO POSTAL
Apartado 2106 1103-001 Lisboa Portugal
Telefone: +351 213 477 065
Fax: +351 213 429 285
Correio electrónico: info@apgeologos.pt

MORADA SOCIAL
Museu Geológico
Rua da Academia das Ciências,
nº19 - 2º - 1200 Lisboa
<http://www.apgeologos.pt/>
[Blog apgeologos.wordpress.com](http://blog.apgeologos.wordpress.com)

